

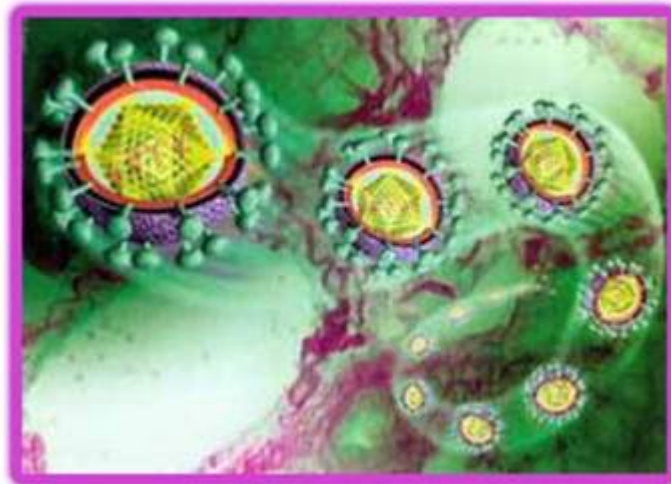
الإلتهاب الكبدي الفيروسي (سى)

ما هو الالتهاب الكبدي (سى)؟

()

.RNA

()



رسم توضيحي للفيروس الكبدي (سى)

()

" "



دورة حياة الفيروس سي داخل الخلية الكبدية

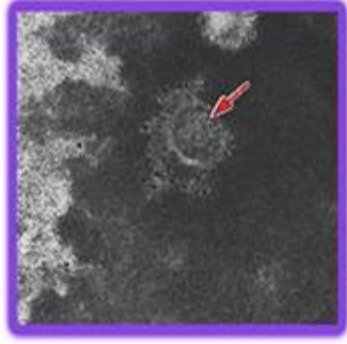
ماذا يحدث بعد الإصابة بالفيروس (سي) ؟

)

(

()

()



الفيرس سى كما يظهر بالمجهر الاليكترونى

لماذا يسبب الفيرس (سى) الالتهاب الكبدى المزمن ؟

()

)

(

ما مدى انتشار الاصابة بالفيرس (سى) ؟

كيف تنتقل عدوى فيروس (سى)؟
()

()

()

()

()

:

-

-

-

-

-

-

()

-

()

()

()

:

*

()

:()

RNA

*

.PCR

*

ALT SGPT SGOT)

(AST

()

.

.

)

.(

()

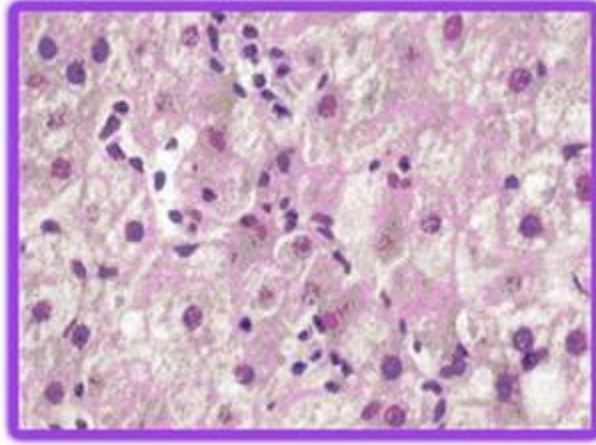
.

()

.

.

.



عينة كبدية يظهر فيها انسجة متليفة نتيجة الاصابة بالفيروس سى

أنواع فيروس (سى) الجينية

هناك ستة أنواع مختلفة من الفيروس (مرقمة من 1 إلى 6). حيث يساعد التحليل فى تحديد العلاج المناسب للفيروس